

JMÉNO: _____

Na kroužek 12. 2. 2016

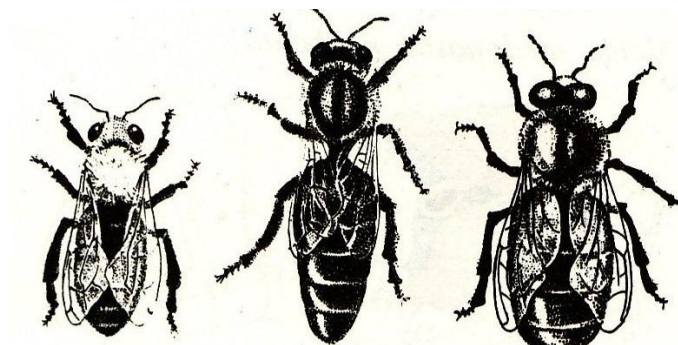


Včelařský kroužek

1. Nejmohutnější částí těla včely je:

- a) hlava b) hrud' c) zadeček

2. Jak se jmenují tyto typy včel?



3. Jak se nazývá vchod do úlu:

- a) leták b) česno c) podmet

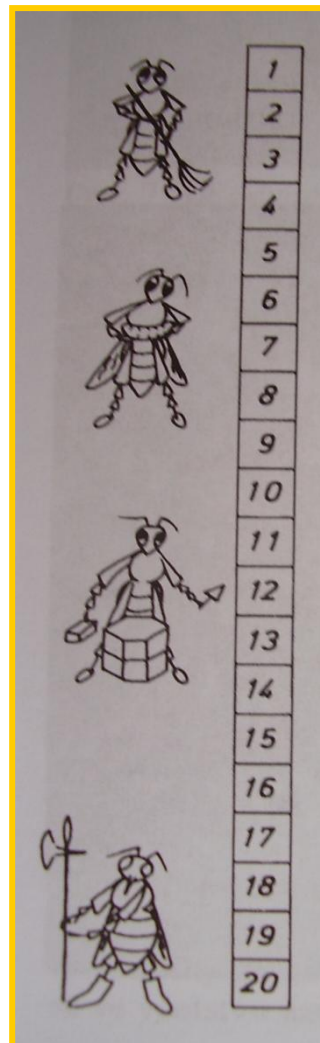
4. Popiš vývoj včely dělnice a její činnost v úle:

1.

2.

3.

4.



5. Košnice je:

- a) typ úlu b) nádoba na přenášení rámků c) typ rojáčku

6. Jak se jmenuje včelí dílo postavené mimo rámky:

- a) souš b) divočina c) plástev

7. Tuhnutí medu nazýváme:

- a) kamenění b) cukernatění c) krystalizace

8. Napiš, co je to za včelařskou pomůcku:



9. Jak se nazývá kulovitý tvar zimního včelstva:

- a) zimní chumáč b) zimní těleso c) zimní koule

10. V předjaří kvete:

- a) olše b) jabloň c) slunečnice

11. Pylové košíčky má včela:



- a) na předním páru nohou
b) na středním páru nohou
c) na zadním páru nohou

12. Včelí roj snímáme nejlépe:

- a) ometáním b) setřesením do rojáčku c) vysavačem

13. K růstu a vývoji plodu včelstvo potřebuje:

- a) propolis b) med c) pyl

14. Nejmenší buňky včelího díla slouží k výchově:

- a) dělnic b) trubců c) matek